

DELL PRECISION M3800

Quick Start Guide

快速入门指南

快速入門指南

クイックスタートガイド

빠른 시작 안내서



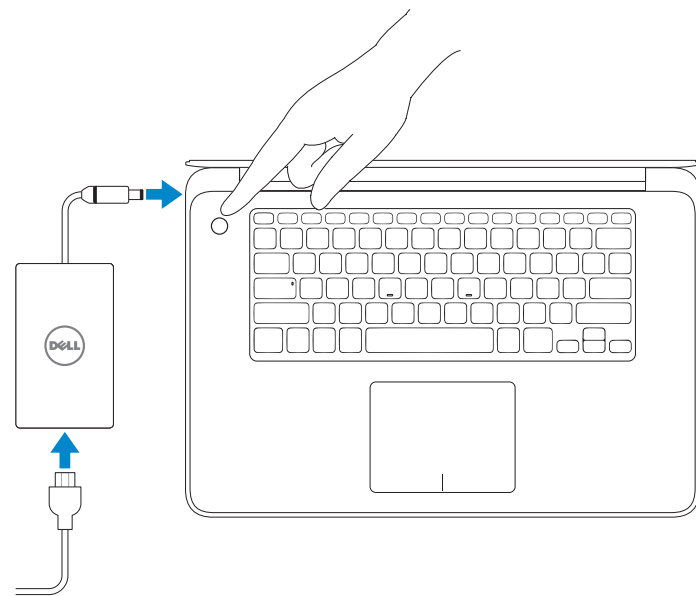
1 Connect the power adapter and turn on your computer

连接电源适配器并开启计算机

連接電源變壓器並啟動電腦

電源アダプタを接続し、コンピュータの電源をオンにする

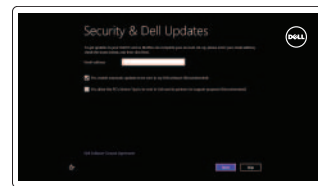
전원 어댑터를 연결하고 컴퓨터를 켭니다



2 Finish Windows setup

完成 Windows 设置 | 完成 Windows 設定

Windows セットアップを終了する | Windows 설정을 마칩니다



Enable security and updates

启用安全和更新

啓用安全性與更新

セキュリティとアップデートを有効にする

보안 및 업데이트를 활성화합니다



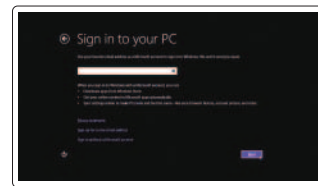
Connect to your network

连接到网络

連接網路

네트워크에 연결하는

네트워크에 연결합니다



Sign in to your Microsoft account or create a local account

登录您的 Microsoft 帐户或创建一个本地帐户

登入您的 Microsoft 帳號或建立本機帳號

Microsoft アカウントにサインインする、またはローカルアカウントを作成する

Microsoft 계정에 로그인하거나 로컬 계정을 생성합니다

3 Explore resources

浏览资源 | 探索資源

リソースを検索する | 리소스 탐색



Help and Tips

帮助和提示 | 說明與秘訣

ヘルプとヒント | 도움말 및 팁



My Dell

我的 Dell | 我的 Dell

마이델 | 마이 델



Register your computer

注册您的计算机 | 註冊您的電腦

컴퓨터를 등록하는 | 컴퓨터 등록

NOTE: For more information, see *Owner's Manual* at dell.com/support/manuals.

注: 有关详细信息, 请参阅 dell.com/support/manuals 上的用户手册。

註: 如需更多資訊, 請參閱 dell.com/support/manuals 中的擁有者手冊。

メモ: 詳細は、dell.com/support/manuals のオーナーズ マニュアルを参照してください。

주: 자세한 정보는 dell.com/support/manuals의 사용 설명서를 참조하십시오.

Product support and manuals

产品支持和手册
 產品支援與手冊
 製品サポートとマニュアル
 제품 지원 및 설명서

Contact Dell

与 Dell 联络 | 與 Dell 公司聯絡
 デルへのお問い合わせ | Dell사에 문의합니다

Regulatory and safety

管制和安全 | 管制與安全
 認可と安全性 | 규정 및 안전y

Regulatory model and type

管制型号和类型
 安規型號與類型
 認可モデルと認可タイプ
 규정 모델 및 유형

Computer model

计算机型号 | 電腦型號
 컴퓨터 모델 | 컴퓨터 모델

dell.com/support

dell.com/support/manuals

dell.com/windows8

dell.com/contactdell

dell.com/regulatory_compliance

P31F

P31F001

Dell Precision M3800/
 Dell Precision M3800 系列

Información para NOM, o Norma Oficial Mexicana

La información que se proporciona a continuación se mostrará en los dispositivos que se describen en este documento, en conformidad con los requisitos de la Norma Oficial Mexicana (NOM):

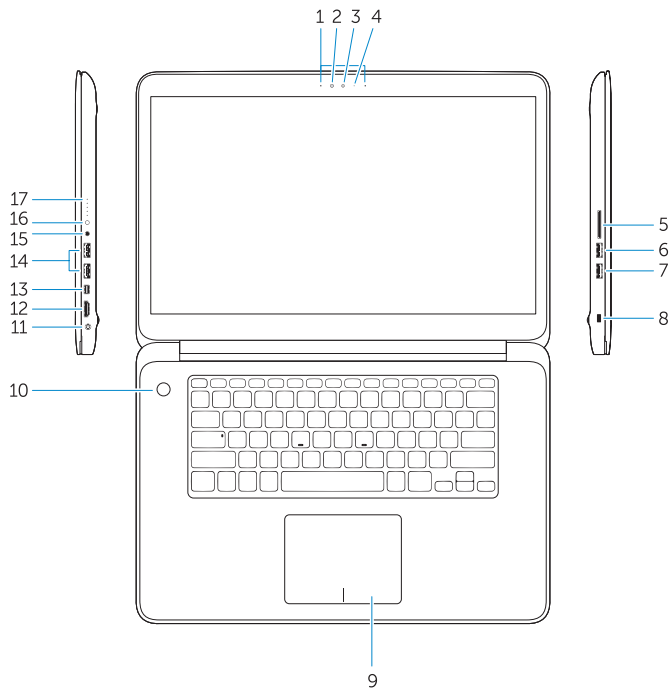
Importador:

Dell México S.A. de C.V.
 Paseo de la Reforma 2620 - Piso 11.º
 Col. Lomas Altas
 11950 México, D.F.

Número de modelo reglamentario:	P31F
Voltaje de entrada:	100 V CA~240 V CA
Corriente de entrada (máxima):	2,30 A/2,50A
Frecuencia de entrada:	50 Hz~60 Hz
Corriente de salida:	6,67 A
Voltaje de salida:	19,5 VCC

Features

功能部件 | 功能 | 外觀 | 기능



1. microphones
2. ambient-light sensor
3. camera
4. camera-status light
5. memory card reader
6. USB 3.0 connector with PowerShare
7. USB 2.0 connector with PowerShare
8. Noble security slot
9. touchpad
10. power button
11. power connector
12. HDMI connector

13. mini DisplayPort connector
14. USB 3.0 connector with PowerShare
15. audio connector
16. battery-status button
17. battery-status lights

1. 麥克風
2. 環境光線感應器
3. 照相機
4. 攝影機狀態指示燈
5. 記憶卡讀卡器
6. 具 PowerShare 的 USB 3.0 連接器
7. 具 PowerShare 的 USB 2.0 連接器
8. Noble 安全鎖孔
9. 觸控墊
10. 電源按鈕
11. 電源連接器
12. HDMI 連接器

13. mini DisplayPort 連接器
14. 具 PowerShare 的 USB 3.0 連接器
15. 音效連接器
16. 電池狀態按鈕
17. 電池狀態指示燈

1. 마이크
2. 주변 광원 센서
3. 카메라
4. 카메라 상태 표시등
5. 메모리 카드 판독기
6. USB 3.0 커넥터(PowerShare 포함)
7. USB 2.0 커넥터(PowerShare 포함)
8. 노블 보안 슬롯
9. 터치패드
10. 전원 버튼
11. 전원 커넥터
12. HDMI 커넥터

13. 미니 DisplayPort 커넥터
14. USB 3.0 커넥터(PowerShare 포함)
15. 오디오 커넥터
16. 배터리 상태 버튼
17. 배터리 상태 표시등

1. 麦克风
2. 环境光传感器
3. 摄像头
4. 摄像头状态指示灯
5. 内存卡读取器
6. USB 3.0 连接器 (带 PowerShare)
7. USB 2.0 连接器 (带 PowerShare)
8. Noble 安全缆线孔
9. 触摸板
10. 电源按钮
11. 电源连接器
12. HDMI 接口

13. 小型 DisplayPort 接口
14. USB 3.0 连接器 (带 PowerShare)
15. 音频连接器
16. 电池状态按钮
17. 电池状态指示灯

1. 마이크
2. 周囲光センサー
3. カメラ
4. カメラステータスライト
5. メモリカードリーダー
6. PowerShare 機能付き USB 3.0 コネクタ
7. PowerShare 機能付き USB 2.0 コネクタ
8. Noble セキュリティスロット
9. タッチパッド
10. 電源ボタン
11. 電源コネクタ

12. HDMI 코넥타
13. 미니 DisplayPort 코넥타
14. PowerShare 機能付き USB 3.0 코넥타
15. 오디오코넥타
16. 배터리스태터스ボタン
17. 배터리스태터스ライト

